



## Hijos de R.Fuerte, s.l.

[www.gruasfuerte.com](http://www.gruasfuerte.com)

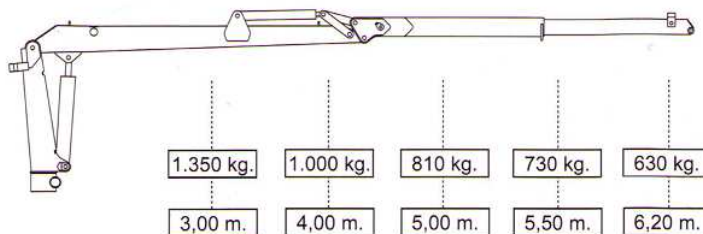
Producto: GRUA AGRICOLA **F580 A**

### Características Técnicas

Momento de elevación	45 KN m
Momento de giro	16 KN m
Máximo alcance hidráulico	6.20 m.
Angulo de giro	380.º
Presión de trabajo	180 bar
Caudal de bomba	40 l/min
Potencia necesaria	10 KwCv
Capacidad de aceite en deposito	60 l
Peso de la grúa	825 kg



### DIAGRAMA DE CARGAS F - 580 A





# Hijos de R. Fuerte, s.l.

www.gruasfuerte.com

## Principales detalles de Calidad Fuerte

- Estructura diseñada y fabricada con aceros finos.
- Bulones de alta resistencia.
- Sistema de giro con DOBLE cremallera /380º
- Protección mangueras del circuito hidráulico.
- Gatos de apoyo hidráulicos tipo abanico.
- Válvulas de bloqueo en gatos de apoyo.
- Grapa forestal T-190
- Rotor de giro continuo GR-46 4500 kg
- Deposito de aceite en la propia base de la grúa.
- Equipo de bomba de engranajes y multiplicador.
- Extensible guiado con placas de nylon.
- Cilindro extensible interiormente.
- Sistema de Doble palanca en articulación.
- Sistema fácil de quita y pon.
- Distribuidor hidráulico SDS8 ½ 8 elementos centrado en base de grúa regulable en altura y longitud.
- Solo uso agrícola-forestal.
- Tractor recomendado 85-120 cv standard.



## ACCESORIOS OPCIONALES DISPONIBLES

- **Horquilla abono.**
- **Ahoyador**
- **Chapas desmontables en grapa para carga de áridos.**
- **Horquilla balas redondas.**
- **Mando por control remoto.**
- **Asiento con mandos en columna.**
- **Servomando hidráulico accionado por 2 joysticks**
- **Cabrestante arrastre de 1000 kg**