



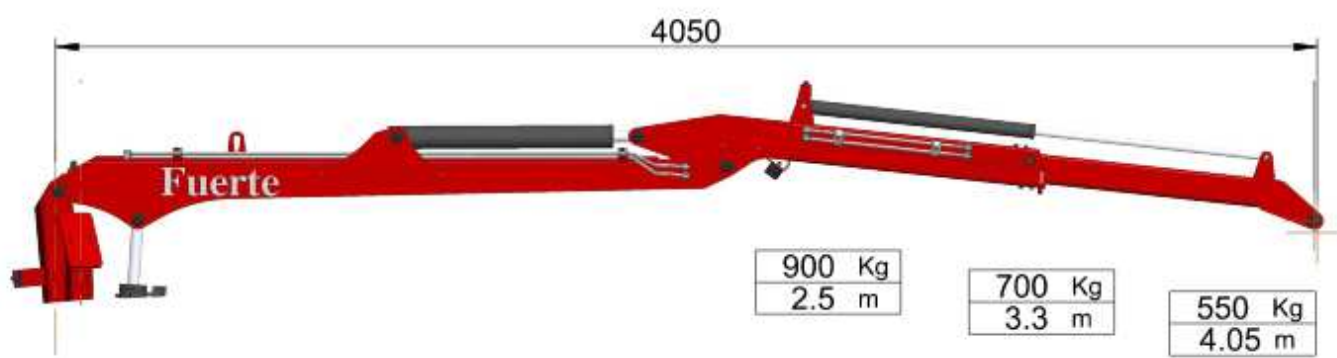
Hijos de R.Fuerte, s.l.

www.gruasfuerte.com

Producto: GRUA AGRICOLA **F380 A**

Características Técnicas

Momento de elevación	25 KN m
Momento de giro	14 KN m
Máximo alcance hidráulico	4.05 m.
Angulo de giro	380. °
Presión de trabajo	180 bar
Caudal de bomba	22 l/min
Potencia necesaria	7 KwCv
Capacidad de aceite en deposito	40 l
Peso de la grúa	480 kg





Hijos de R. Fuerte, s.l.

www.gruasfuerte.com

Principales detalles de Calidad Fuerte

- Estructura diseñada y fabricada con aceros finos.
- Bulones de alta resistencia.
- Sistema de amarre en tripuntal o consola mecánica de quita y pon fácil.
- Puede trabajar con el remolque enganchado.
- Protección mangueras del circuito hidráulico.
- Gatos de apoyo hidráulicos tipo abanico.
- Válvulas de bloqueo en gatos de apoyo.
- Grapa forestal T105
- Rotor de giro continuo GR10 de 1 Ton. .
- Deposito de aceite en propia base de la grúa.
- Equipo de multiplicador y bomba engranajes 22l.
- Extensible hidráulico guiado por patines nylon.
- Distribuidor hidráulico SDS6 centrado en base y regulable en altura y longitud.
- Solo uso agrícola.
- Tractor recomendado 50-80 cv tipo viñeros.



ACCESORIOS OPCIONALES DISPONIBLES

- Horquilla hidráulica para abono.
- Chapas desmontables en grapa para carga de áridos.
- Cabrestante hidráulico para 800 kg
- Base plana para atornillar en montaje en remolque.